

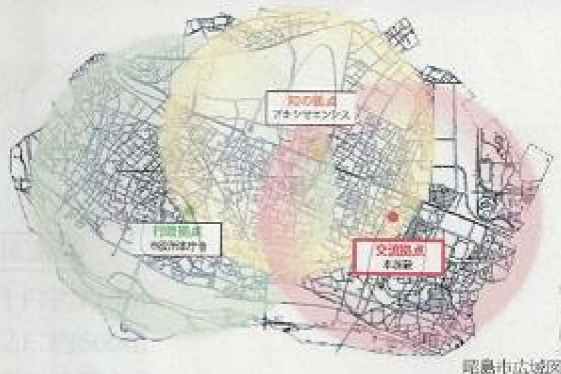


現・市民交流センター

現段階における施設イメージです。



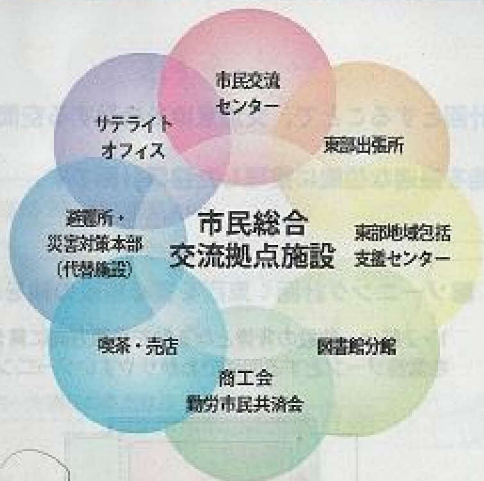
①市内における施設の位置付け



沼島市広域図

新たな拠点となる本施設には、市の東部に点在している複数の施設を複合化して機能を集約することで、様々なヒトに交流の場を提供するとともに、一元化された行政サービスを行うことができる「交流拠点」として整備します。市全体の位置関係に着目すると、西部には行政拠点である市役所本庁舎、中部には知の拠点であるアキシマエンスが位置しています。これらの拠点が最適な位置関係にあることから、各々が相互に関わりあうことで、市内における様々なニーズに対応した行政サービスの提供が期待できます。

③三大コンセプトを実現させる施設概念



施設概念図(コンセプトリング)

交流拠点/②機能集約

施設の各機能は「個の集合体」ではなくシームレスに融合された「一体」を目指した施設です。

防災拠点

施設は状況に応じて特定機能へ「色替え」(機能転換)できる施設です。



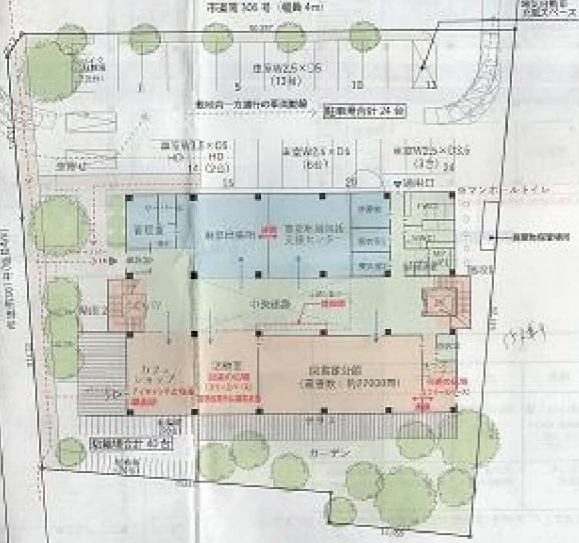
1F中央通路のイメージ①



1F中央通路のイメージ



3F貸室(特大)のイメージ



情報室(デジタル)サインレジ機イメージ図



読書室イメージ図



キッズコーナーイメージ図