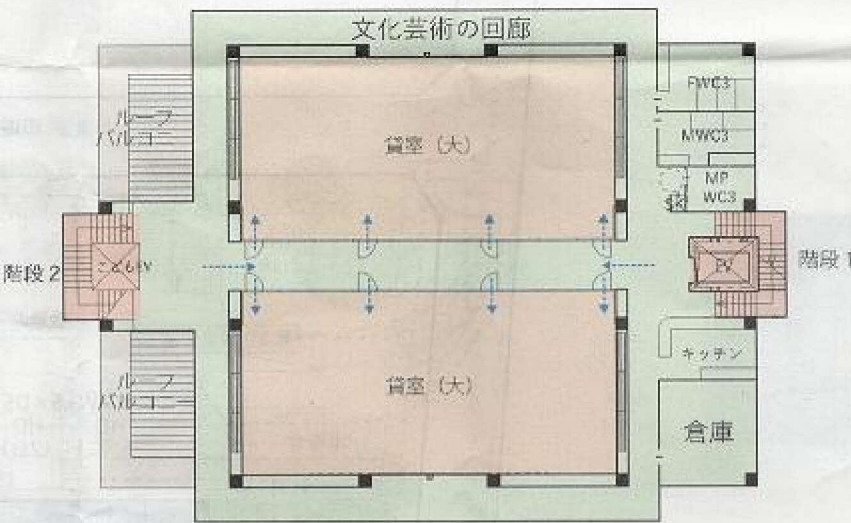


2階平面図

貸室サイズ	3F		2F	
	特大	大	中	小
予定面積 (想定収容人数)	400 m <sup>2</sup> x 1 室 (講演会 300 人) (立席 200 人) (スクール形式 120 人)	180 m <sup>2</sup> x 2 室 (90 人)	80 m <sup>2</sup> x 1 室 (40 人)	40 m <sup>2</sup> x 2 室 (20 人)
利用想定	イベント 宴会等	大会議 軽運動等	中・小会議 団体利用等	少人数利用

多様な貸室面積にすることで、利用者の利便性向上及び貸室の稼働率向上を図ります。

貸室の構成・収容人数・利用想定



3階平面図

2室利用



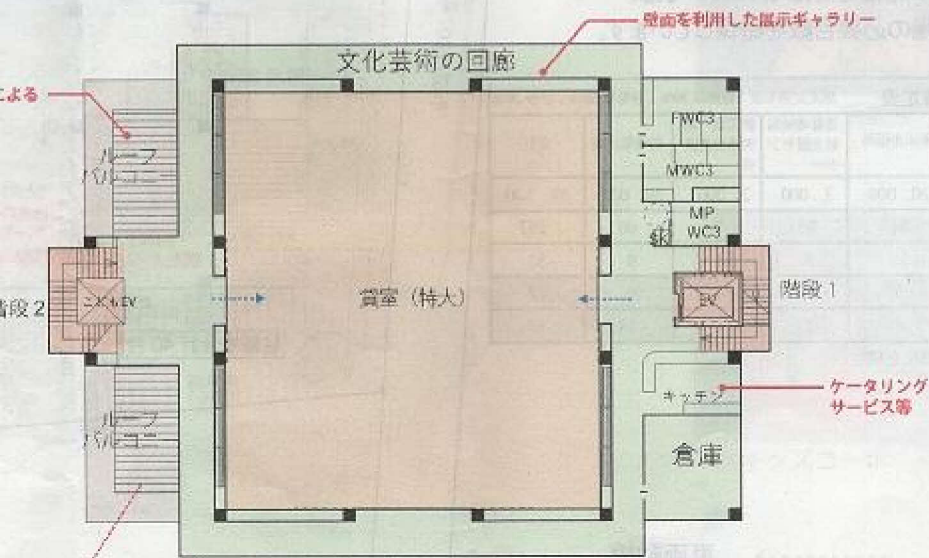
こどもEVイメージ



会議室イメージ



団体利用イメージ

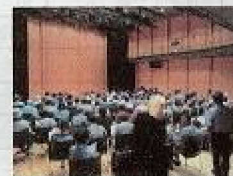


3階平面図

1室利用



学習コーナーイメージ



イベントイメージ



ギャラリーイメージ

## 床面積

1F:約770㎡

2F:約660㎡

3F:約770㎡

各階合計 約2,200㎡

## 建築面積

約850㎡

## 駐車場及び駐輪場の台数算定

施設利用者の交通手段を想定し、必要台数を算出しています。  
通常時の施設運営(イベント開催等を除く)においては、  
敷地内で駐車場及び駐輪場の必要台数を確保しています。

【駐車場・駐輪場】 想定台数算定表

想定交通手段：自動車 30%；自転車 50%；徒歩 20%

	市民交流 センター	東部出張所	東部地域包 括支援セン ター	商工会・勤 労市民共済 会	図書館分館	合計
年間利用者数(人)	36,500	20,000	3,000	2,000	20,000	81,500
一日平均利用者数(人)	120	84	13	9	66	292
一時間平均利用者数(人)	10	10	2	1	9	32
必要駐車台数(台)※	6	5	1	1	9	22
必要駐輪台数(台)※	15	8	2	1	14	40

※必要台数は、施設利用のピーク時間帯を想定



# ユニバーサルデザインに配慮した施設

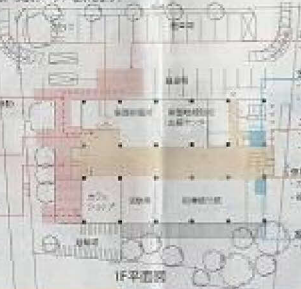
でも公平で、簡単に使えて分かりやすいなど、すべての人に配慮したユニバーサルデザインを導入、ユニバーサルデザインの一例（以降ページ）を挙げます。

**施設案内（案内）のセンター**  
・視覚情報に配慮した案内

**昇降機からの乗降が容易な階段**  
・視覚情報に配慮した案内  
・十分な避難経路の確保

**出入り口**  
・1階と2階へ  
・2階への避難経路

**敷物とアウダースペース**  
・視覚情報に配慮した案内  
・視覚情報に配慮した案内  
・視覚情報に配慮した案内  
・視覚情報に配慮した案内



**車椅子利用者の利用部**  
・車椅子での利用が容易

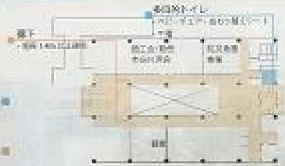
**多目的トイレ**  
・バリアフリー・視覚情報に配慮  
・ユニバーサルデザイン・大人数対応

**ユニバーサル電話**  
・視覚情報に配慮  
・視覚情報に配慮

**車椅子対応の受付**  
・ストレッチャー対応  
・視覚情報に配慮

**受付台**  
・視覚情報に配慮

1F平面図



2F平面図



3F平面図



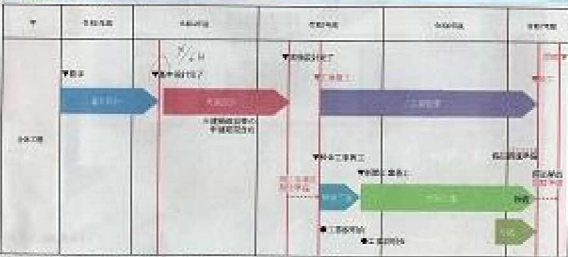
## コスト目標設定

仕様を見定めながら、設計の各段階でVE手法・LC設計の手法を行い、高品質で一気な設計を実現していきます。

### 設計の導入



## 3 構築工程表(予定)



※完成設計及び工事期間中に納期合・アーケシヨップ等を開催する予定です。